

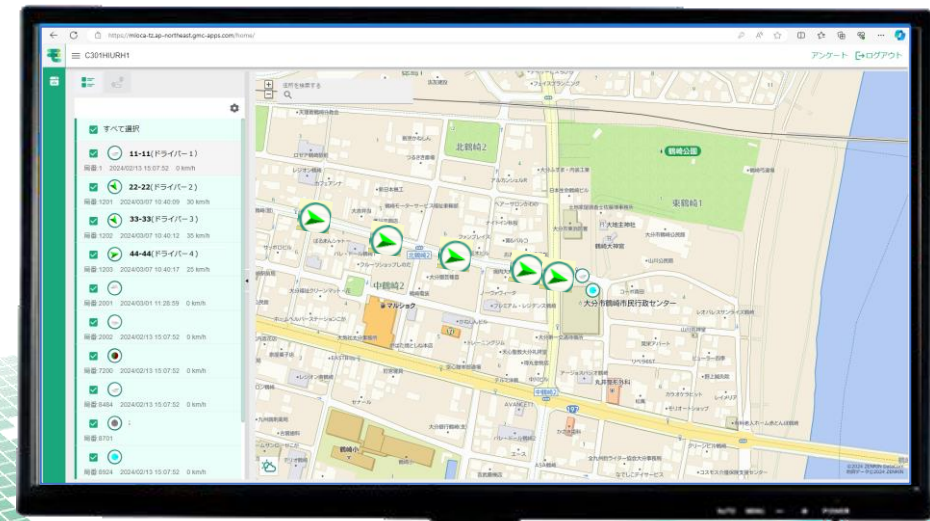


# NexusPrime-TMS

輸配送管理システム

# Let's NexusPrime

配送スタッフには、スマートデバイスによるスムーズな配送、間違いがない検品を実施



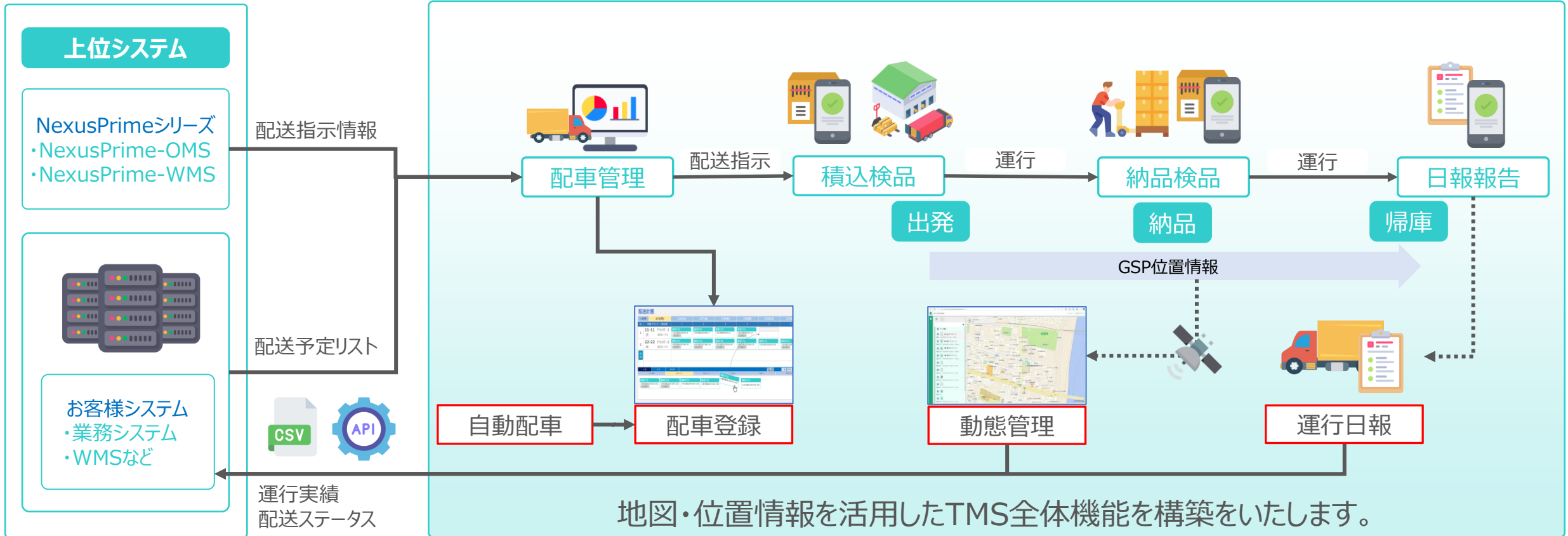
管理者には、Web上で配送スタッフ全員の状況確認、  
配送スタッフへの指示を

## スマートデバイスによる精度の高い配送サービスを実現

「NexusPrime-TMS」は、導入コストの敷居が低い、スマートデバイスを活用した統合型の運行管理ソリューションです。企業における配送業務の管理/追跡、配送精度の向上など、より高品質な配送サービスをカタチに。



NexusPrimeは、配車管理、運行管理、動態管理と輸配送システムの機能はもちろん上位システムとのデータ連携による自動配車処理、GPSトラッカーやスマートデバイスを利用した運行実績の管理が行えます。さらに、スマートフォンやタブレットによる荷物の積込検品、納品検品など、お客さまのご要望に合わせた機能をご提供します。



# 熟練者の経験則に基づいた配車計画からの脱却

配車データ 及び 配車に必要な判断材料をデータ化・収集し、見える化を実施

◆ 配送条件	配送ルート、作業時間、位置情報、配送進捗、納品時間、物量
◆ ドライバー適正	経験、年齢、性格
◆ トラック／貨物適正	車両規格・積載量
◆ 過去実績比較	過去の配送条件、配送遅延率
◆ ルート状況	渋滞、通行制限
◆ 物流コスト	燃料・賃金・タリフ

※過去の実績情報や配送担当者の情報を収集しデータ化

データに基づいた属人的にならない配車を提案

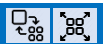
熟練者の経験則をデータ化することで、経験の少ない担当者にも、配車が行えるようサポートします。  
(配送業務の効率化・最適化)



配送計画(配車組み)をチャート上で設定できるので配車状況の全体が確認できます。  
 配車の組換えもチャート上で簡単に変更できます。



## 配送計画

<前週	2/5(月)	2/6(火)	2/7(水)	2/8(木)	2/9(金)	2/10(土)	2/10(日)	翌週>
No.	車番・ドライバー／納品順	1	2	3	4	5	6	>
1	11-11 2t ドライバー1 品川ルート①	顧客Aさま ◎東京都品川区XXX-1 9:30まで	顧客Bさま ◎東京都品川区XXX-2	顧客Cさま ◎東京都港区XXX-11	顧客Dさま ◎東京都港区XXX-12 15:00まで			<input type="checkbox"/> 確定
2	22-22 4t ドライバー2 品川ルート②	顧客Gさま ◎東京都品川区XXX-33 9:00まで	顧客Hさま ◎東京都品川区XXX-34 10:15まで	顧客Jさま ◎東京都品川区XXX-44 12:00まで	顧客Kさま ◎東京都品川区XXX-55 14:00まで	顧客Lさま ◎東京都大田区XXX-10	顧客Mさま ◎東京都大田区XXX-16 16:30まで	<input checked="" type="checkbox"/> 確定
追加								
店舗	地図	過去実績	 <input type="button" value="一覧"/> <input type="button" value="▼住所"/> <input type="button" value="▼コース"/> <input type="text"/> <input type="button" value="🔍"/>					
ルート未設定	品川ルート①	品川ルート②	埼玉ルート	千葉ルート	神奈川ルート			
顧客Pさま ◎東京都品川区XXX-101 11:00まで	顧客Qさま ◎東京都品川区XXX-102 12:00まで	顧客Rさま ◎東京都品川区XXX-103	顧客Sさま ◎東京都品川区XXX-201	顧客Tさま ◎東京都品川区XXX-202	顧客Uさま ◎東京都品川区XXX-301			

配車された車両ごとの配送状況を一覧で表示し全体で出発や納品の遅れが確認できます。  
 車両ごとに地図上の現在位置や移動履歴(軌跡)を確認できます。



### 配送状況の確認画面

時間		配車明細										
No.	車番・ドライバー	<	9:00	10:00	11:00	12:00	13:00	14:00	15:00	16:00	17:00	>
1	11-11 ドライバー-1	▶	●	■	■	▼	■		■	■	●	▶
2	22-22 ドライバー-2	▶	■	■	▼	■	■	■	■	■	■	▶
3	33-33 ドライバー-3	▶	●	■		▼	■	■	■	●	▶	
4	44-44 ドライバー-4	▼				●	■	■		■	■	▶
5												



### 車両ごとの位置情報及履歴(軌跡)

The screenshot shows a web interface for tracking vehicles. On the left, a list of vehicles is displayed with their IDs, driver names, and current status. On the right, a map shows the geographic locations of these vehicles, with green markers indicating their current positions. A red vertical line on the map corresponds to the 11:00 time slot in the overview table.

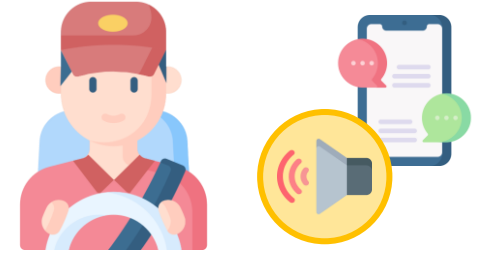
Vehicle ID	Driver	Status	Speed
11-11	ドライバー-1	停止	0 km/h
22-22	ドライバー-2	走行	30 km/h
33-33	ドライバー-3	走行	35 km/h
44-44	ドライバー-4	走行	25 km/h
2001		停止	0 km/h
2002		停止	0 km/h
7200		停止	0 km/h
8484		停止	0 km/h
8701		停止	0 km/h
8924		停止	0 km/h

# 車両ごとの配送状況を確認しながらドライバーへメッセージを通知できます。 いろいろなメッセージ送受信機能により連絡手段を選択できます。

管理者からの一斉配信

音声読み上げ機能  
(画面を見る必要がなく事故防止)

選択肢付きメッセージ



2024/02/05  
11-11 (ドライバー1)

ドライバーへ通知

9:06 品川物流センター

9:24 9:30予定(遅れなし)

10:13 顧客Aさま  
納品完了

10:28

顧客Bさま

顧客Cさま

15:00まで  
顧客Dさま

顧客Aさまより、伝票を渡し忘れたとの連絡がありました。取りに戻ってください。 10:25

既読 10:27 確認済みです。(ボタン押下)

顧客Aさまには、こちらから連絡しておきます。 10:27

遅れそうな場合、出発前に連絡をお願いします。

Nexus Prime TMS 11-11 (ドライバー1)

メッセージを入力して下さい。  
管理者にメッセージを送信します。

管理者  
顧客Aさまより、伝票を渡し忘れたとの連絡がありました。取りに戻ってください。 10:25

確認OK

管理者  
顧客Aさまには、こちらから連絡しておきます。 10:27

※走行中のメッセージ入力はいけません！

# さまざまなシチュエーションから通知するメッセージを音声読み上げアラートに通知されることで配送業務をサポートします。

## システムより定期及び条件通知



## オペレータによるメッセージ入力



- ・検品中に未完了の状態での拠点からの移動を検知
- ・納入時間が迫ってきた際のアラート通知
- ・定期的な応答確認（居眠り防止機能）

### 異常アラート

業務ステータスが未完了の状態での拠点からの移動を検知しました。

状況を確認し、問題がある場合は管理者へ連絡してください。

閉じる

### アラート(確認)

高速道路を走行してから2時間が経過しました。休憩をとるようにしてください。

確認OK

### 管理者

顧客Aさまの検品作業に時間がかかっているようですが、大丈夫でしょうか？

問題あり

問題なし

閉じる



# スマートデバイス(スマホやタブレット)による検品機能で検品精度を高め、 誤積込・誤納品を防ぎます。



カメラ機能による検品

Bluetooth接続で  
外部スキャナによる検品

荷物の検品

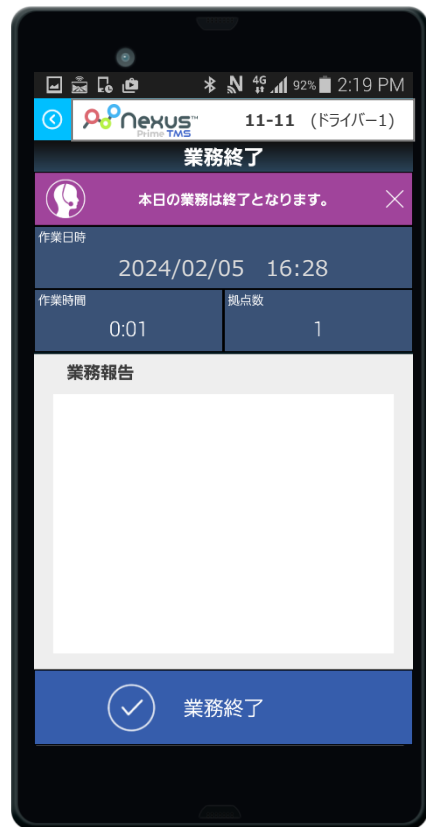
積込検品

納品検品

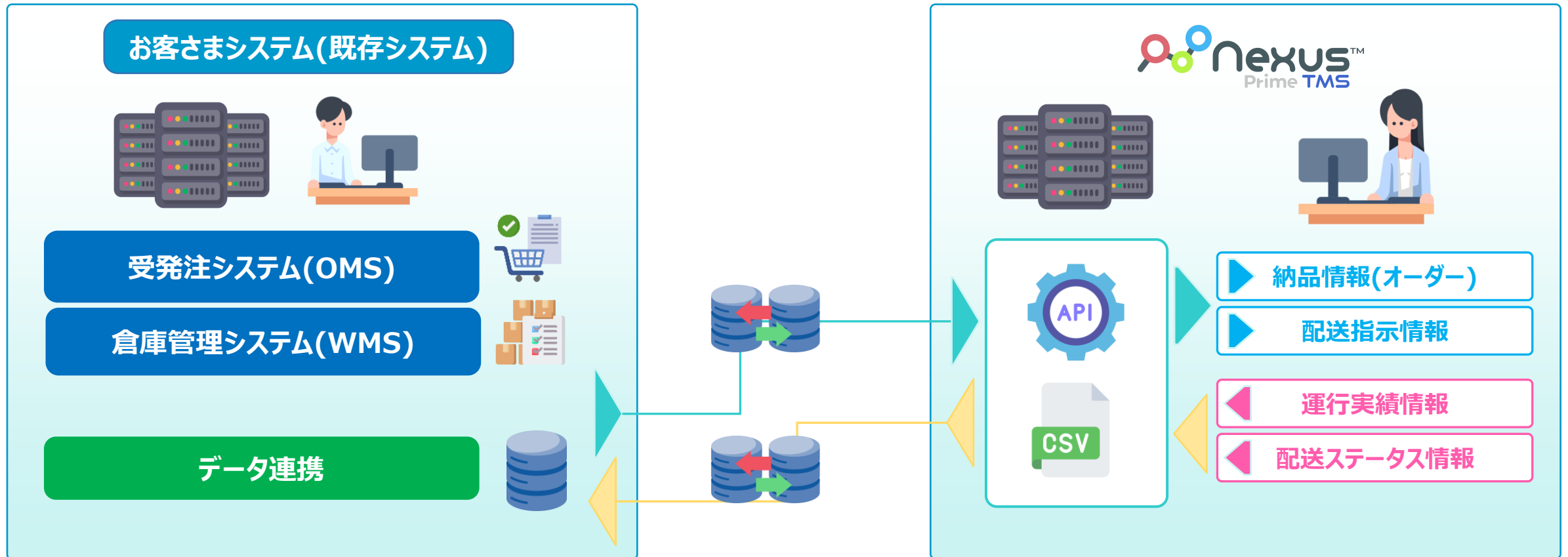


※スマートデバイスのカメラ機能や外付けスキャナにより検品用バーコード・QRをスキャン

出発から配送完了までに取得した配送ステータス状況(納品時間など)や納品時の荷物検品結果、また完了時の業務報告より運行日報を作成します。



既にご利用されている「受発注システム(OMS)」や「倉庫管理システム(WMS)」など  
お客さま既存システムと API や csv によるデータ連携で、配送指示や実績情報を  
共有することができます。



# お問い合わせ

本製品は、株式会社ゼンリンデータコムと共同開発しました。



## 株式会社プライムキャスト

〒140-0001

東京都品川区北品川4-7-35 御殿山トラストタワー9階 FIG東京オフィス

**お問い合わせ先** 株式会社プライムキャスト 技術部

**E-mail** info@primecast.co.jp

**URL** <https://www.primecast.co.jp>



## ZENRIN DataCom

## 株式会社ゼンリンデータコム

〒108-0023

東京都港区芝浦3-1-1 msb Tamachi 田町ステーションタワーN 22階

**お問い合わせ先** 株式会社ゼンリンデータコム IoT第一事業部

**E-mail** [iot1@zenrin-datacom.net](mailto:iot1@zenrin-datacom.net)

**URL** <https://www.zenrin-datacom.net/>





Create High Quality  
Artistic Software

「つくる」独創的により楽しく



Future Innovation Group  FIG

Copyright 2024© PRIMECAST.Co., Ltd.